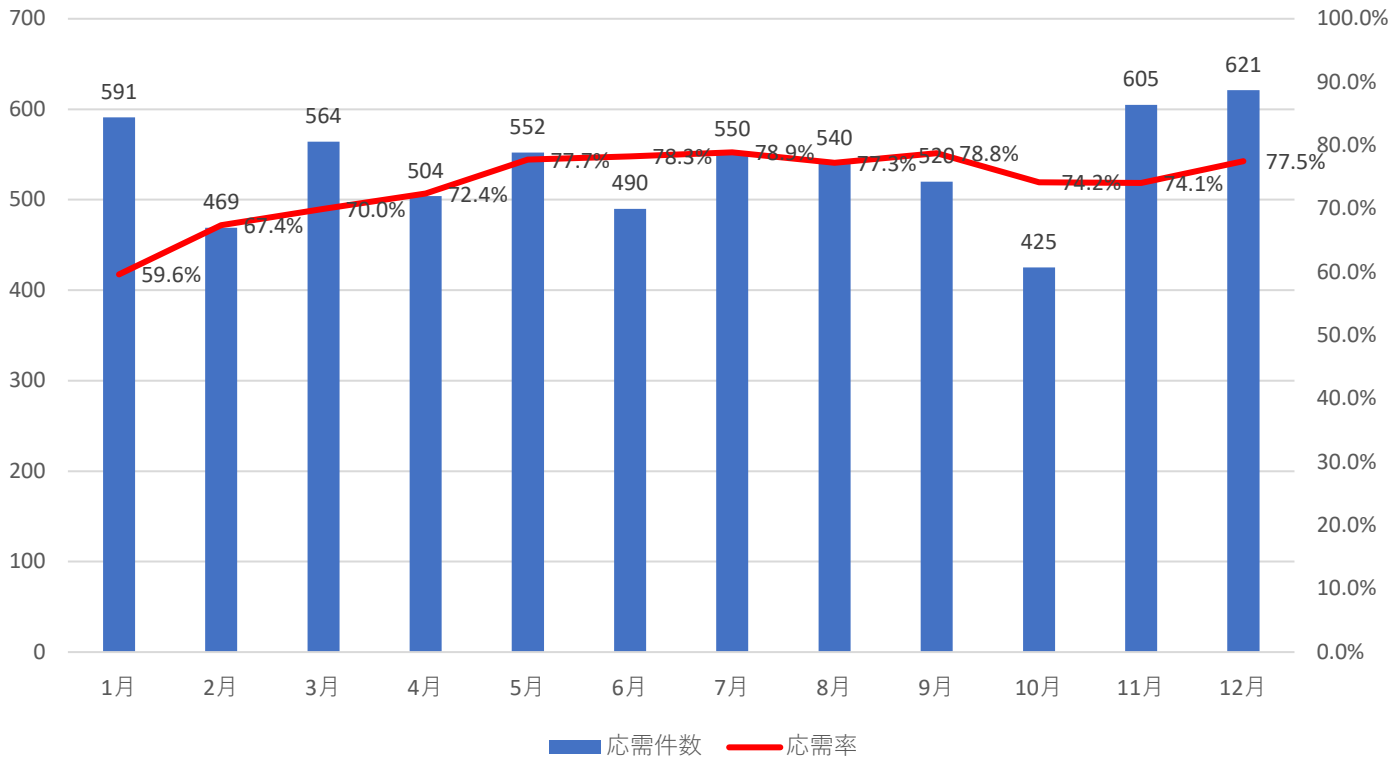
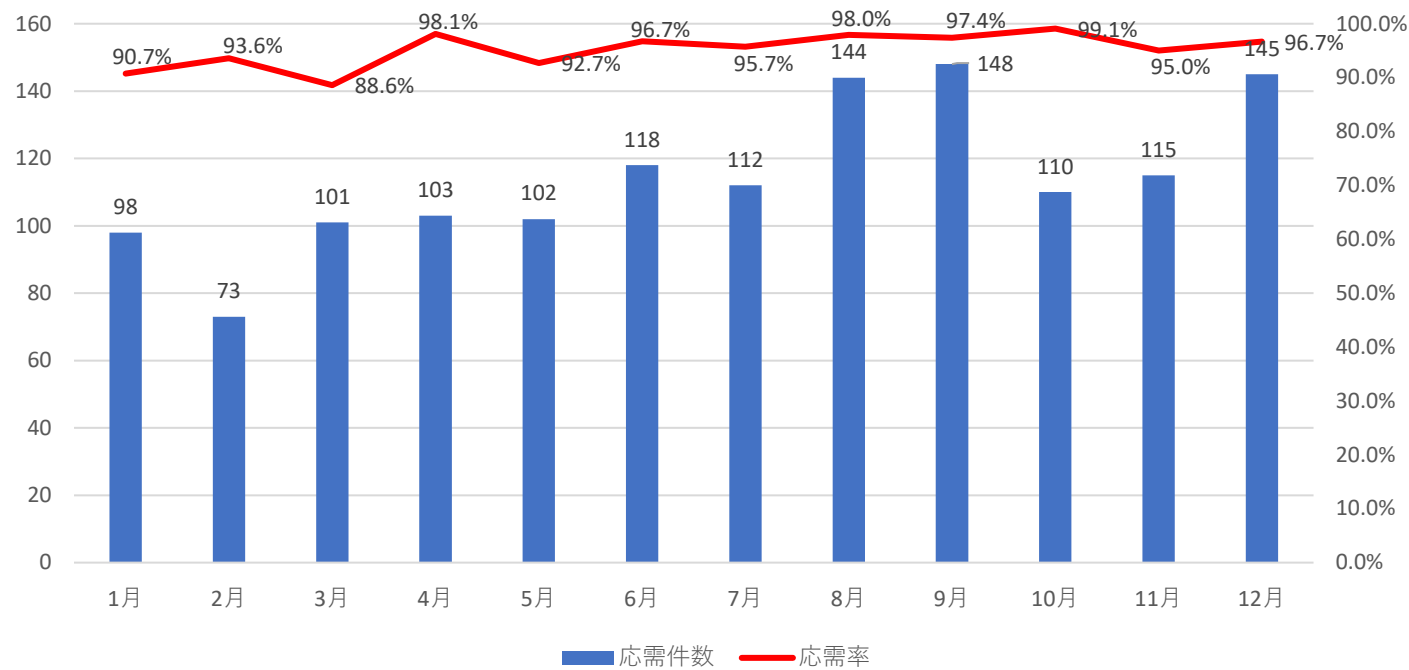


# 当院における救急応需率

## 2025年救急応需状況



## 2025年3次救急応需状況



※2次救急...入院や手術を要する傷病に対応した救急レベルのことです。

3次救急...生命の危機に関わる、高度な医療を提供する必要のある救急レベルのことです。

当院では「断らない救急医療」をモットーに救急医療に力を入れております。救急車だけでなく、ドクターヘリによる救急患者受け入れ態勢も整っており、当院の所在する川越・比企医療圏の患者さんはもちろん、広く県内外から救急医療が必要な重症患者さんを積極的に受け入れております。しかしながらベッド満床等のやむを得ない事情から受け入れが困難な状況に陥ることもあります。このような場合、重症患者さん（三次救急）の受け入れを優先し、軽症患者さんの受け入れをお断りする場合がございます。